



**Das Beste:
Das Original.**



Montagehinweis: PLEWA „nachträglicher Feuerstättenanschluss“



Das Einbauset besteht aus einem Keramikstutzen, einem Isolier-Passstück, PLEWA Säurekitt mit Schwamm.



1. An gewünschter Höhe, mittig auf dem Mantelstein, einen Ausschnitt von 33 x 33 cm anzeichnen.



2. Angezeichneten Ausschnitt mit einem Winkelschleifer herausschneiden. Mantelsteinreste sauber heraustrennen



3. Rauchrohrstutzen am Rohr anhalten und Ausschnitt innen mit einem Bleistift anzeichnen.



4. Angezeichneten Ausschnitt mit einem Winkelschleifer über Kreuz an - und heraus-schneiden.



5. Ausschnitt sauber nacharbeiten und Rohr von Staub und Schmutz säubern.



6. Säurekitt nach Anweisung anrühren. Rauchrohrstutzen an den Klebekanten mit



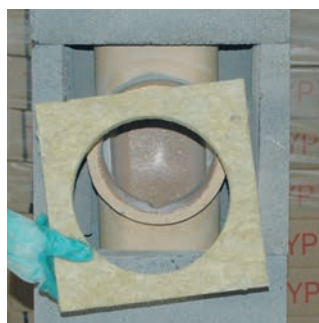
Fugenkitt bestreichen und an Öffnung einsetzen. Stutzen fixieren.



7. Klebefugen mit nassem Schwamm säubern.



8. Klebestellen anhärteln lassen (ca. 24 Stunden bei 20 °C), Die vollständige Aushärtung erfolgt nach 10 Tagen.



9. Isolierstück anpassen und einsetzen



10. Isolierstück und Einsetzfugen mit Mörtel ein- und verputzen.